



O futuro (re)começa agora.

2024

ÍNDICE

Sobre o PRO_MOV

A urgência da Requalificação

O programa

A metodologia

O nosso impacto

Como ser Parceiro PRO_MOV

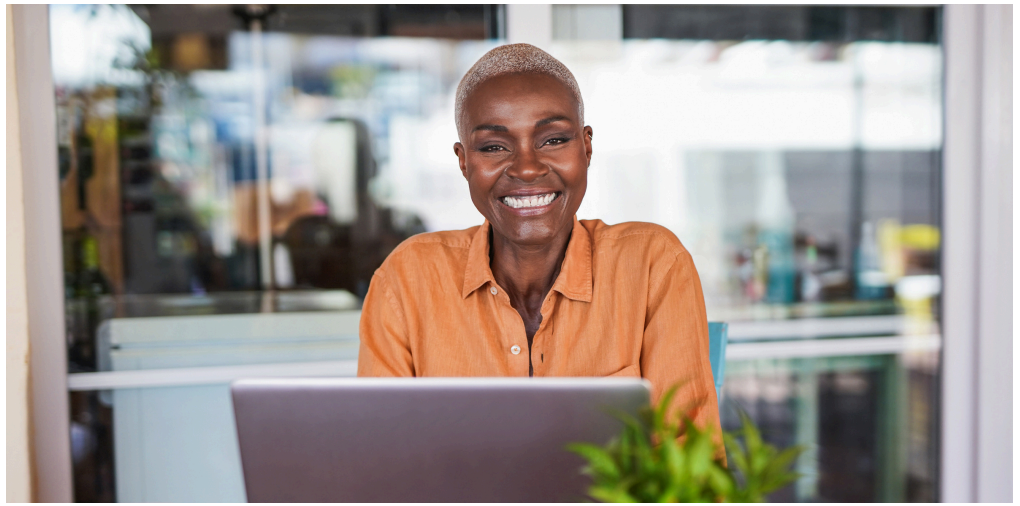
Formas de participação

FAQs

A nossa rede de Parceiros

Parceiros **Fundadores**

Parceiros **Institucionais**



Parceiros **Fundadores**

Parceiros **Institucionais**



SOBRE O PRO_MOV

A URGÊNCIA DA REQUALIFICAÇÃO

A Europa enfrenta um gap de competências com impactos na coesão social, na competitividade e na capacidade de acelerar a transição digital e verde.

A Comissão Europeia adverte para a necessidade premente de adotar medidas concretas para promover a aprendizagem ao longo da vida e o desenvolvimento de competências técnicas e interpessoais, cada vez mais escassas no mercado de trabalho. Alguns dados estatísticos evidenciam a extensão deste desafio: três quartos das organizações enfrentam dificuldades na contratação de profissionais com as competências desejadas; quatro em cada dez adultos carecem de competências digitais básicas; e apenas 37% dos adultos recebem formação de forma regular.¹

Para reverter esta tendência é prioritário investir na educação, na formação, na reconversão profissional para a aquisição de

competências e na aprendizagem ao longo da vida, à luz das necessidades mais prementes do mercado de trabalho de hoje e do futuro.

O estudo “O Futuro do Trabalho em Portugal: O imperativo da requalificação”, da NOVA SBE em colaboração com a CIP, aponta para a extinção de 1,1 milhões de postos de trabalho em Portugal até 2030, devido à automatização das tarefas.

Entre 700 mil e 1,8 milhões de trabalhadores (15% a 42% do total) vão ser obrigados a mudar de ocupação e/ou adquirir novas competências até 2030.²

Hoje, a nível europeu, existem:²

~5M de vagas por preencher
~11M desempregados > 6 meses



Na próxima década:²

+100M de pessoas para (re)qualificar
~20M pessoas vão precisar de requalificação

Quais os principais desafios no âmbito da requalificação?

Dupla Transição: digital e verde

Desatualização cada vez mais rápida das competências

Desajustamento crescente entre a procura e a oferta de competências

1. Quidgest. Portal de Gestão de Empregabilidade (sem data). Obtido de <https://quidgest.com/solucoes/portal-de-gestao-de-empreabilidade/>

2. Associação Business Roundtable Portugal. Estado, associações e mais de 50 empresas unem-se para acelerar requalificação dos portugueses para empregos de futuro (novembro 2023). Obtido de <https://www.abrp.pt/pt/noticias/estado-assocacoes-e-mais-de-50-empresas-unem-se-para-acelerar-requalificacao-dos-portugueses-para/246/>

Parceiros Fundadores



Parceiros Institucionais



SOBRE O PRO_MOV

O PROGRAMA

O objetivo principal do PRO_MOV é requalificar e colocar no mercado de trabalho pessoas que se encontram desempregadas, com empregos em risco, ou que ambicionem uma mudança profissional, dotando-as de novas competências profissionais que as empresas efetivamente procuram e não encontram.

O PRO_MOV by Reskilling 4 Employment é o programa nacional de requalificação que se insere na iniciativa europeia Reskilling 4 Employment (R4E). Concebido pela European Round Table for Industry (ERT), fórum europeu de executivos cuja missão passa pela promoção da competitividade e a prosperidade na Europa, o R4E promove a formação de profissionais através da requalificação para profissões em elevada procura no mercado de trabalho.

O PRO_MOV teve início em 2021, liderado pela Sonae, em colaboração com a Nestlé e SAP, e em estreita cooperação com o setor público, nomeadamente do Instituto do Emprego e Formação Profissional (IEFP) e do Ministério do Trabalho, Solidariedade e Segurança Social. A Associação Business Roundtable Portugal (Associação BRP) e a CIP - Confederação Empresarial de Portugal, são parceiros fundamentais do projeto, trazendo-lhe escala através da entrada de inúmeras empresas portuguesas dos mais variados setores.

O PRO_MOV oferece cursos de requalificação profissional em áreas diversificadas dos vários setores de atividade.

Os planos formativos dos cursos são desenhados, em conjunto, pelas empresas e pelo IEFP, para resposta às necessidades efetivas do mercado de trabalho.

Os cursos têm, no momento, uma duração média de 6 a 9 meses e incluem uma componente de formação teórica (IEFP) e formação prática em contexto de trabalho (empresas).

As áreas de atuação e a abertura de novos cursos são dinâmicas em função das necessidades identificadas no mercado de trabalho.

- Agricultura
- Business Intelligence
- Digital
- Green Jobs
- Healthcare
- Indústria
- Vendas

[SEJA PARCEIRO PRO_MOV!](#)



Parceiros Fundadores



Parceiros Institucionais



A **abordagem inovadora** do PRO_MOV tem como principal objetivo contribuir para um maior alinhamento entre a procura e oferta de competências no mercado de trabalho. A **participação ativa das empresas, em colaboração com o IEFP**, é, por isso, essencial na construção dos percursos formativos, garantindo uma formação alinhada com as exigências e necessidades do mercado.

A aposta clara na componente prática é uma marca distintiva do PRO_MOV. A formação não se limita à teoria; **promovemos a experiência prática em contexto real de trabalho nas empresas parceiras**. Este contacto direto com as dinâmicas do setor proporciona aos formandos uma preparação sólida e adaptada às exigências reais do mercado de trabalho.

O **modelo de seleção de formandos é criterioso**, visando identificar perfis que não apenas se enquadrem nos requisitos técnicos, mas também demonstrem **soft skills, motivação e aptidão para o processo de requalificação**. Procuramos pessoas comprometidas em aproveitar ao máximo esta oportunidade de transformação profissional.

O PRO_MOV adota um **processo end-to-end**, ou seja, é um programa que possibilita uma jornada completa desde a identificação das necessidades de formação, à seleção dos formandos, até à sua entrada no mercado de trabalho. Este compromisso integral visa não apenas a transmissão de conhecimentos e aquisição de competências, mas também o **acompanhamento** e o suporte necessário para o sucesso de cada formando na sua nova trajetória profissional.

Processo end-to-end:

1. Monitorização da Oferta e Procura de Emprego e Competências

Avaliar continuamente a procura e oferta de competências, incluindo a previsão das necessidades futuras e adaptando as profissões em conformidade.

2. Desenho da Formação

Desenhar e testar modelos de formação, incluindo conteúdos e formato (por exemplo, experiência online).

3. Sensibilização e Avaliação dos Candidatos

Atrair participantes para se candidatarem e selecionar aqueles que podem ser requalificados numa das ocupações alvo.

4. Prestação e Reconhecimento de Formação

Proporcionar formações eficazes em escala, seja internamente ou através de parcerias e creditações valorizadas.

5. Colocação de Candidatos a Emprego

Apoio aos participantes para encontrar um emprego (por exemplo, recomendações de vagas e apoio na construção de currículo).

6. Monitorização e Avaliação

Definição de critérios de avaliação e KPI's, programas de monitorização e adaptação.

7. Modelos de Financiamento

Modelo de financiamento robusto, com capacidade de resposta e que permita responder às necessidades de escala da iniciativa.

Parceiros Fundadores



Parceiros Institucionais



AGRICULTURA

Operador Agrícolas Especializado em Viticultura e Olivicultura
Operador de Máquinas Agrícolas Especializado

BUSINESS INTELLIGENCE

Data Analyst

DIGITAL

Software Developer
Network and Cybersecurity Administrator
Front-End Developer

GREEN JOBS

Eletricista de Instalações Sustentáveis

INDÚSTRIA

Eletromecânico de Manutenção Industrial

SAÚDE

Auxiliar de Ação Médica
Assistente Geriátrico
Analista Químico

VENDAS

Assistente de Contact Center
Assistente de Loja

7 LABORATÓRIOS

Possibilidade de abertura de novos laboratórios.

Parceiros Fundadores**Parceiros Institucionais**

75%

TAXA DE EMPREGABILIDADE
CONFORME OBJETIVO DEFINIDO EM ÂMBITO
DE MEMORANDO DE ENTENDIMENTO

CURSOS

16

EMPRESAS

+90

REGIÕES

15

TURMAS

37

+670* PARTICIPANTES*

*Dados de abril de 2024.

Parceiros **Fundadores**



Parceiros **Institucionais**



COMO SER PARCEIRO PRO_MOV? FORMAS DE PARTICIPAÇÃO

O sucesso deste programa depende da participação ativa e comprometida do tecido empresarial e, por isso, convidamos todas as empresas a conhecerem e participarem nesta jornada. O PRO_MOV é um programa que fomenta a competitividade económica através do aumento de qualificações, mas também tem um importante papel social ao possibilitar às pessoas a (re)integração no mercado de trabalho e o regresso à vida ativa.

Ao ser parceiro PRO_MOV tem a possibilidade de participar na **construção dos módulos curriculares e novos laboratórios**, garantindo que os futuros profissionais têm as competências necessárias para se integrarem na sua equipa.

Todos os cursos integram **formação teórica assegurada pelo IEFP** e **formação prática em contexto de trabalho assegurada pelas empresas**.

As formações visam a **empregabilidade** dos participantes e a **integração** destes profissionais com competências mais ajustadas às reais necessidades do mercado de trabalho.

Ao dar a conhecer as suas **necessidades concretas de competências**, será possível alinhar estratégias para as colmatar de uma forma sustentada, na criação de novos cursos e na oferta de formação em contexto de trabalho.

[SEJA PARCEIRO PRO_MOV!](#)

SER **PARCEIRO PRO_MOV**
É CONTRIBUIR PARA UM
PAÍS MAIS **QUALIFICADO**,
MAIS **COMPETITIVO** E
COM **MAIOR COESÃO**
SOCIAL.

Parceiros Fundadores



Sonae



Parceiros Institucionais



CIP
CONFEDERAÇÃO EMPRESARIAL
DE PORTUGAL

FORMAS DE PARTICIPAÇÃO

Pode colaborar com o PRO_MOV a **vários níveis em simultâneo**. Por exemplo, pode manifestar interesse em liderar um novo Laboratório (área de formação), ser parceiro de um dos Laboratórios já existentes e receber formandos em Formação Prática em Contexto de Trabalho, ao mesmo tempo. **Todos os níveis dão acesso ao acolhimento de formandos em Formação Prática em Contexto de Trabalho.**

RECEBER FORMANDOS EM FPCT (FORMAÇÃO PRÁTICA EM CONTEXTO DE TRABALHO)

Empresa que acolhe formandos em Formação Prática em Contexto de Trabalho (FPCT), mas que não participa nas decisões estratégicas do laboratório nem na comunicação da iniciativa.

SER PARTICIPANTE DE LABORATÓRIO

Empresa que participa ativamente no desenvolvimento dos Laboratórios, incluindo na definição de novos cursos e no desenho dos seus percursos formativos, além de ter acesso à governance do PRO_MOV e à participação na comunicação do programa.

SER LÍDER DE LABORATÓRIO

Empresa responsável pela coordenação estratégica e de todos os processos relacionados com a gestão e acompanhamento do laboratório.

Qualquer modalidade de colaboração pressupõe o pagamento de um complemento aos apoios sociais atribuídos pelo IEFP para os formandos em Formação Prática em Contexto de Trabalho, tendo como valor mínimo 50% do valor do IAS em vigor.

Para empresas com mais de 100 colaboradores, a participação no programa pressupõe ainda uma contribuição anual até 1500€/ano.

Parceiros Fundadores

Parceiros Institucionais

Como é que o PRO_MOV é financiado?

O programa é co-financiado pelo IEFP e pelas empresas envolvidas.

Que certificados são atribuídos aos formandos, após conclusão da formação?

Certificação total conferida através de um Certificado de Formação Profissional (modelo criado no âmbito do Programa), Certificados de Qualificações e Certificados de Formação Profissional emitidos pelo SIGO no âmbito das UFCD e dos módulos de formação extra-CNQ validados.

Quanto tempo duram as formações?

As formações PRO_MOV são, por norma, realizadas a tempo inteiro e num formato intensivo. A sua duração varia de acordo com a formação, tendo, em média, duração de 6 a 9 meses incluindo uma componente de formação teórica (realizada nas instalações do IEFP) e formação prática em contexto de trabalho (a decorrer nas empresas parceiras).

Como é feita a alocação dos formandos às empresas?

Aquando do final da formação em sala, é realizada uma sessão de apresentação (job fair), onde as empresas têm oportunidade de apresentar as suas vagas. Após essa apresentação, os formandos apresentam as suas preferências, que são mais tarde distribuídas entre os formandos em função da classificação obtida. Ainda antes da integração nas empresas, há lugar a uma conversa para conhecimento mútuo.

Qual a relação do R4E com o PRO_MOV?

O Reskilling for Employment (R4E) é uma iniciativa de requalificação europeia que pretende requalificar um milhão de europeus. O programa foi criado pelo ERT – European Roundtable for Industry – e está presente em vários países europeus. O R4E aplica uma metodologia de requalificação End-to-End (E2E), i.e., acompanha os formandos em todas as fases do processo de requalificação e coloca as empresas no centro da cadeia de valor de requalificação. A metodologia R4E resultou de um estudo alargado de mais de 200 iniciativas de requalificação, realizada pela McKinsey, knowledge partner do R4E, e por empresas ERT.

O PRO_MOV é o primeiro programa de requalificação português no âmbito do R4E. Esta iniciativa resulta da parceria entre IEFP, Sonae, SAP, Nestlé, BRP e CIP, com um conjunto alargado de empresas.

Parceiros Fundadores



Parceiros Institucionais



A NOSSA REDE DE PARCEIROS

Parceiros Fundadores



Parceiros Institucionais



Empresas Parceiras



AMORIM



BONDALTI



endesa

ESPORÃO



FORVIA
faurecia



greenvolt



NORS



SODECIA

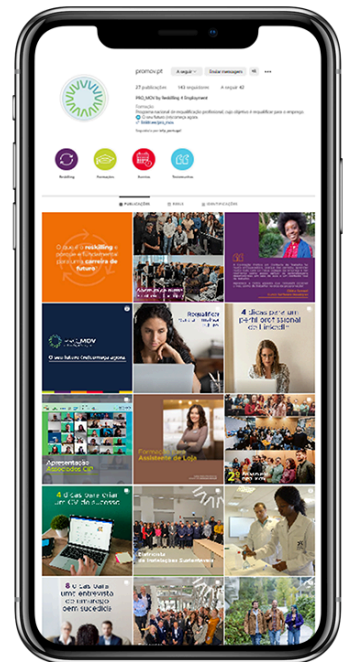


Com o apoio de



ACOMPANHE AS NOSSAS NOVIDADES

Para mais informações sobre o programa e vagas disponíveis para Formação Prática em Contexto de Trabalho, visite o nosso site e redes sociais.



WWW.PRO-MOV.PT

O futuro chegou.

Parceiros Fundadores



Parceiros Institucionais





Vamos (re)começar juntos?

SEJA PARCEIRO PRO_MOV!



www.pro-mov.pt



Última atualização: 7 de maio de 2024